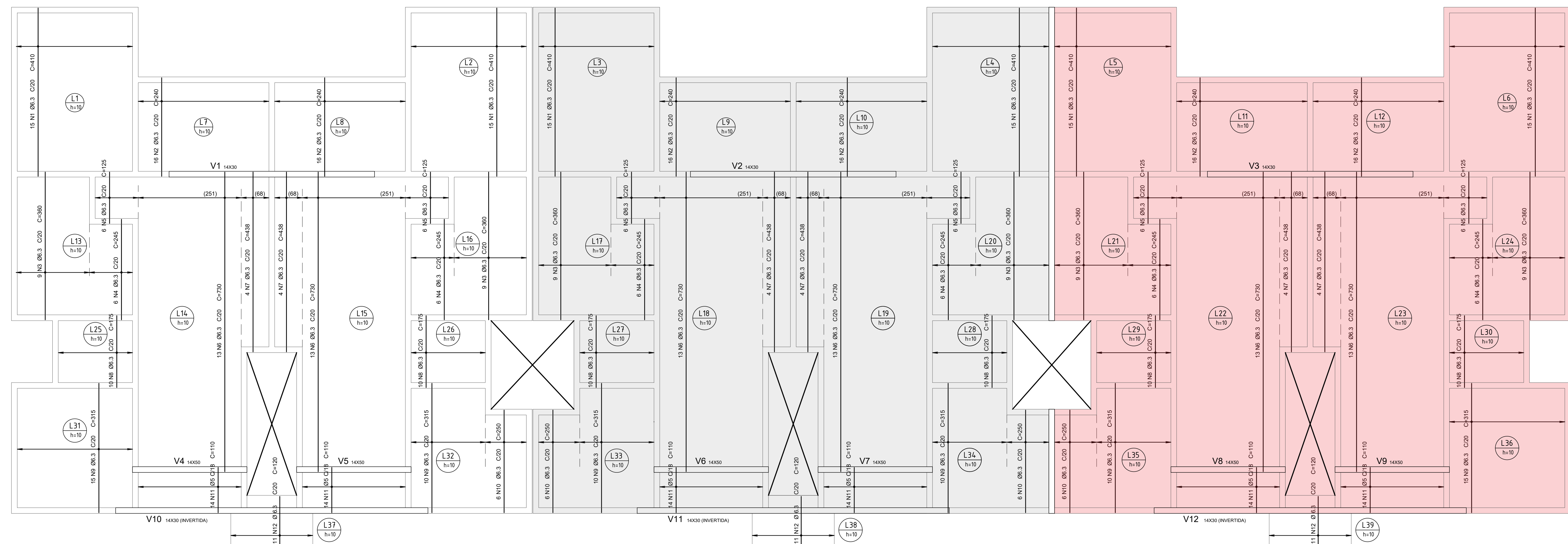
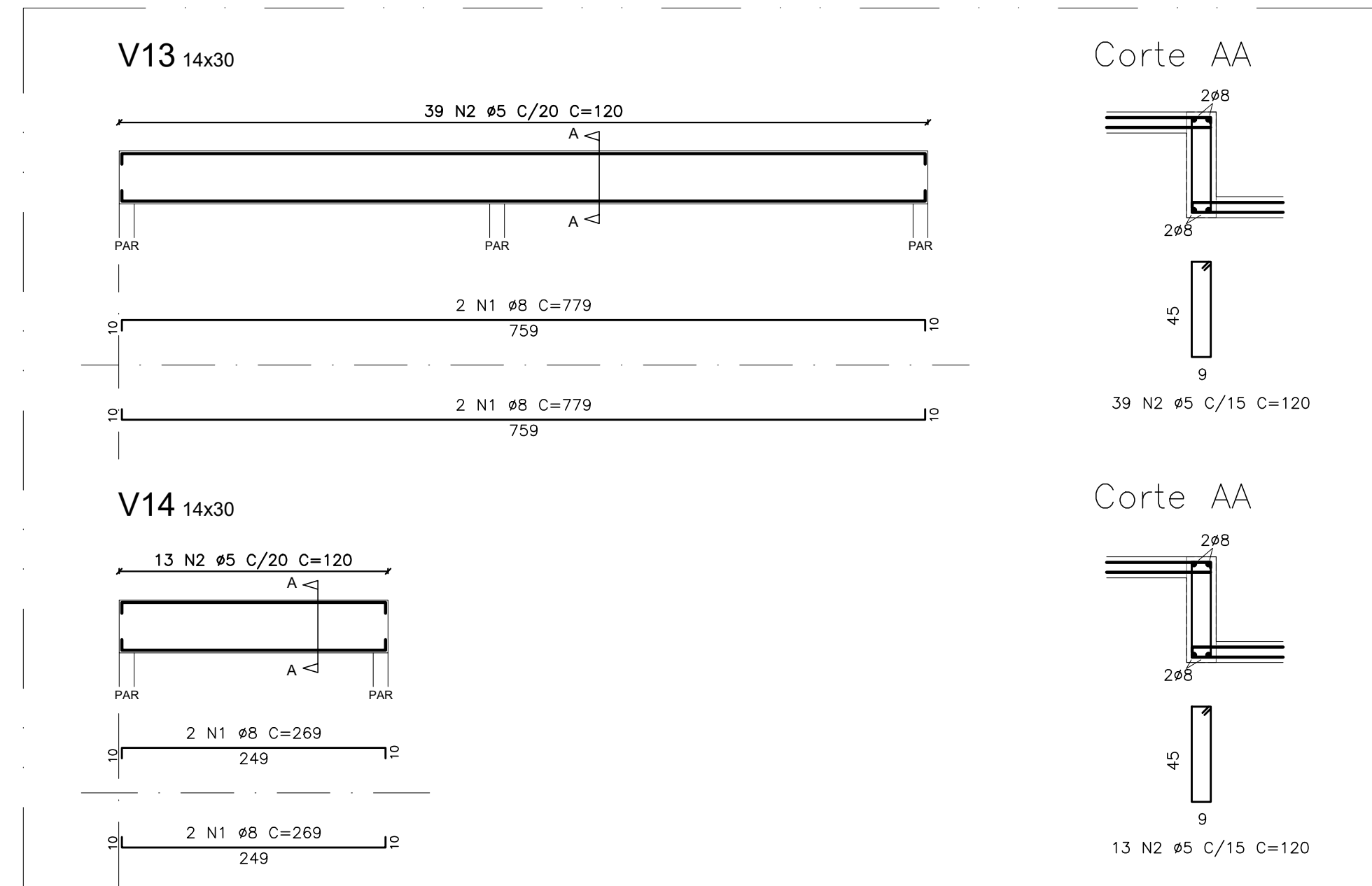
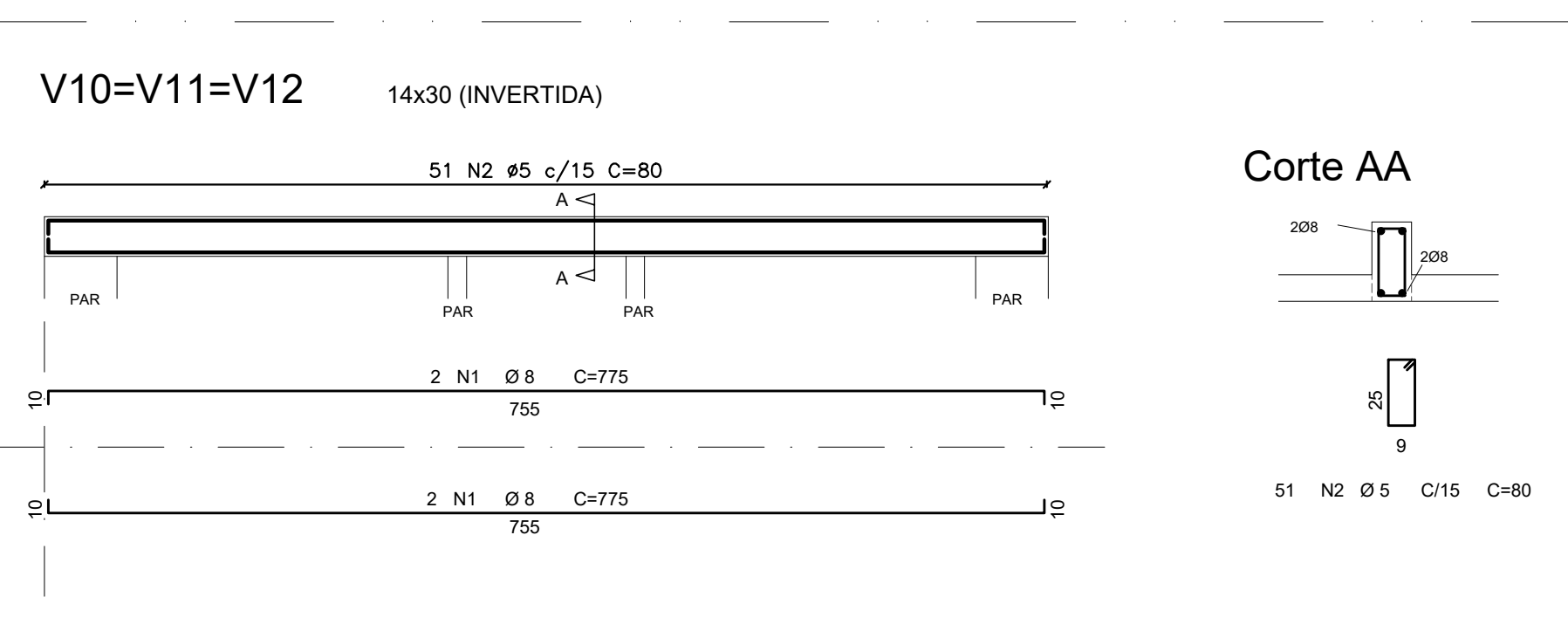
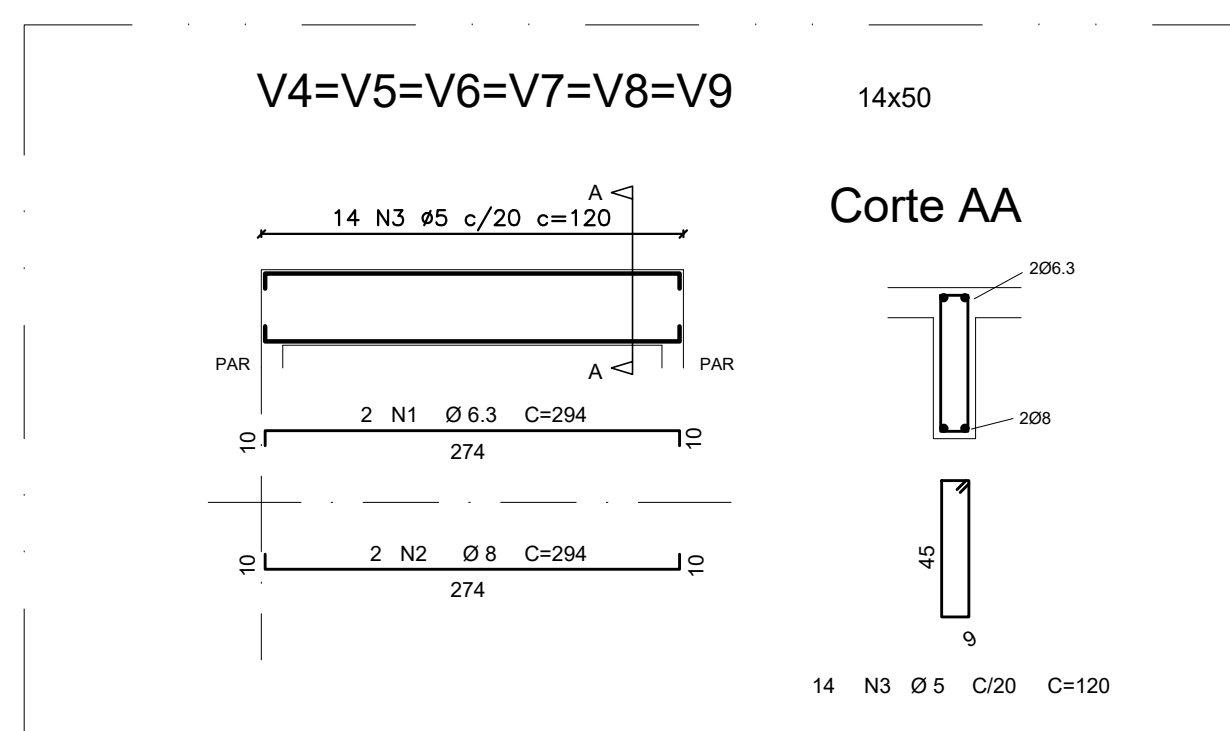
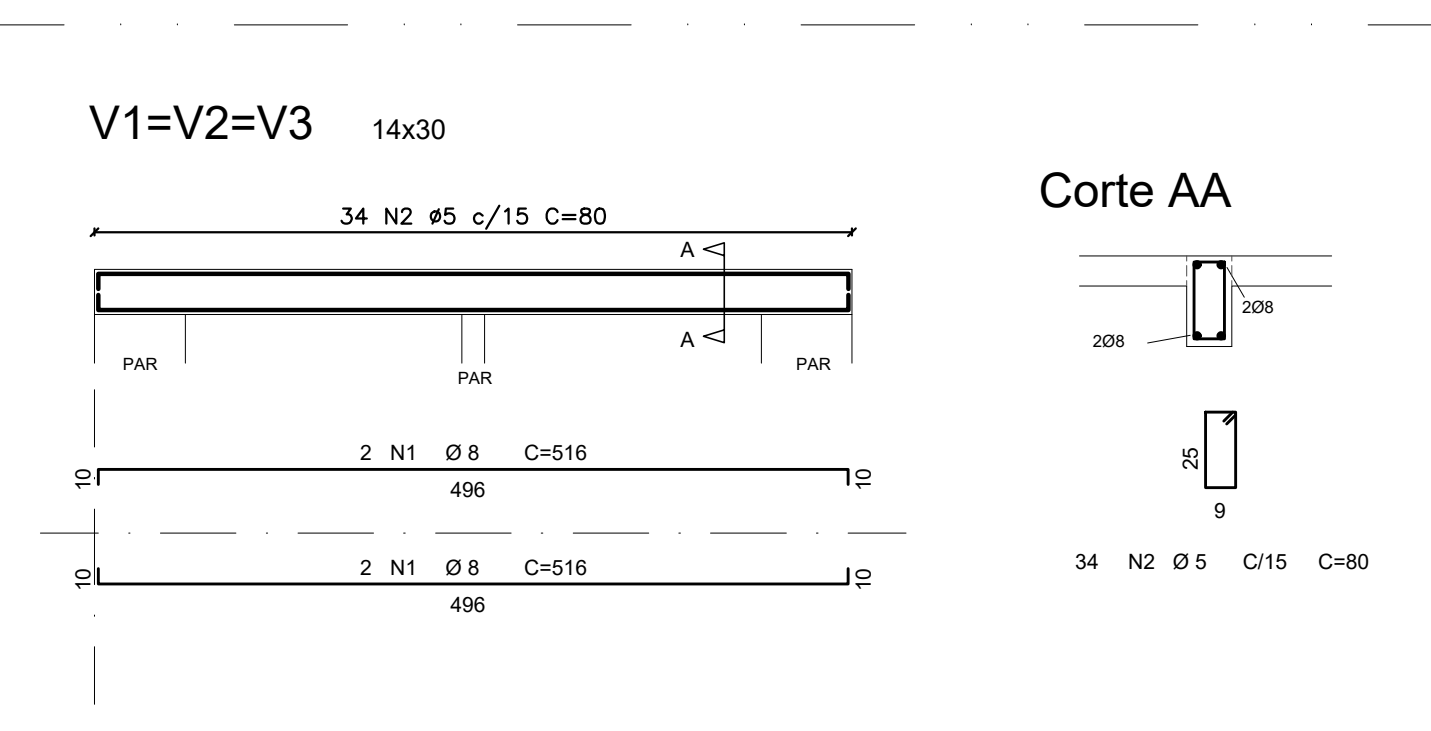


ARMADURA POSITIVA PRINCIPAL  
ESCALA: 1/20



ARMADURA POSITIVA SECUNDÁRIA  
ESCALA: 1/20



ARMAÇÃO POSITIVA PRINCIPAL				
NOME	Ø(mm)	COMP.(cm)	Un.	TOTAL(cm)
N1	6,3	305	396	60190
N2	6,3	308	96	27568
N3	6,3	343	218	88474
N4	6,3	208	34	4802
N5	6,3	203	12	1416
N6	6,3	448	48	21504
N7	6,3	189	8	1512
N8	6,3	275	126	36630
N9	6,3	295	54	13110
N10	6,3	196	12	2352
N11	6,3	274	80	81920

ARMAÇÃO POSITIVA SECUNDÁRIA				
NOME	Ø(mm)	COMP.(cm)	Un.	TOTAL(cm)
N1	6,3	410	90	36900
N2	6,3	240	96	23040
N3	6,3	300	54	18140
N4	6,3	245	36	8820
N5	6,3	125	36	4500
N6	6,3	730	78	56940
N7	6,3	438	24	10512
N8	6,3	175	60	10500
N9	6,3	315	75	23625
N10	6,3	250	18	4500
N11	6,3	120	30	3600
N12	6,3	120	30	3600

ARMAÇÃO NEGATIVA PRINCIPAL				
NOME	Ø(mm)	COMP.(cm)	Un.	TOTAL(cm)
N1	6,3	80	546	43680
N2	6,3	130	80	47200
N3	6,3	240	30	7200
N4	6,3	210	42	8820
N5	6,3	130	54	7020
N6	6,3	208	12	2496

ARMAÇÃO NEGATIVA SECUNDÁRIA				
NOME	Ø(mm)	COMP.(cm)	Un.	TOTAL(cm)
N1	6,3	80	336	26880
N2	6,3	130	360	46800
N3	6,3	160	42	6720
N4	6,3	150	78	11700
N5	6,3	196	12	2352

VIGAS V1 + V2 + V3				
NOME	Ø(mm)	COMP.(cm)	Un.	TOTAL(cm)
N1	6,3	538	12	6456
N2	6,3	80	302	8160

VIGAS V4 + V5 + V6 + V7 + V8 + V9				
NOME	Ø(mm)	COMP.(cm)	Un.	TOTAL(cm)
N1	6,3	294	12	3528
N2	6,3	294	12	3528
N3	6,3	120	84	10080

VIGAS V10 + V11 + V12				
NOME	Ø(mm)	COMP.(cm)	Un.	TOTAL(cm)
N1	6,3	775	12	9300
N2	6,3	80	318	12564

VIGA V13				
NOME	Ø(mm)	COMP.(cm)	Un.	TOTAL(cm)
N1	6,3	794	4	3176
N2	6,3	120	39	4680

VIGA V14				
NOME	Ø(mm)	COMP.(cm)	Un.	TOTAL(cm)
N1	6,3	234	4	1036
N2	6,3	120	33	3960

RESUMO DO AÇO			
TIPO	Ø(mm)	COMP.(cm)	MASSA(kg)
CA-50	6,3	4722,2	1155,5
CA-60	6,3	2548,2	390,7

TOTAL DE AÇO			
TIPO	MASSA(kg)	MASSA(kg) + 10%	
CA-50	1267,5	1394,3	
CA-60	390,7	429,8	

- NOTAS:
- Fck 25 Mpa para vigas e lajes
  - Slurry 15cm
  - Cobertura: 2,5cm para vigas e armadura positiva de lajes e 2cm para armadura negativa de lajes
  - Grautar bloco calha da cinta de amarrapão com graute industrializado ou usado de 30MPa, conforme projeto de elevação
  - Posicionar constantemente armação de vigas e lajes, conforme orientação do detalhamento
  - Prever aberturas e passagens de tubulações antes da concretagem, para evitar furos na laje e rompimento de armaduras
  - Armaduras negativas devem ser posicionadas acima das armaduras de vigas, exceto em vigas invertidas
  - Nas vigas invertidas, a armadura positiva das lajes deve ser posicionada por cima da armadura positiva da viga
  - Este projeto de laje de pavimento foi calculado para sobrecarga de utilização de 200 kgf/m²
  - Aplicar contraficha de 0,3cm nas extremidades das lajes em balanço
  - Atentar para posicionamento de armadura negativa das lajes em balanço

ORDEM DE ARMAÇÃO:			
1.	Armadura positiva principal	2.	Nível da laje
3.	Armadura positiva secundária	3.	Nível da viga
4.	Armadura negativa principal	4.	Nível da laje
5.	Armadura negativa secundária	5.	Nível da viga

PROPRIETARIA		BEM RESIDENCIAL	
VCA		UH03 - BLOCO DE 12 APARTAMENTOS 3 QUARTOS - ESCALONADO 40cm	
CONSTRUTORA E INCORPORADORA		LAJE DE PAVIMENTO	
VCA		09/13	
LOCALIZAÇÃO		01	
Av. B - S/N - Fazenda Nossa Senhora de Nazaré - Gleba 01		OUTUBRO/22	
Bairro Antão Sene		1 : 50	
VITÓRIA DA CONQUISTA-BA			
DOCUMENTO			
BEMRES-EST-LAJEUH03-PE-09-R01			